



**Activ Acteurs**

*Vers de nouveaux possibles*

un collectif d'acteurs  
expérimentés de  
la formation  
professionnelle  
et de l'accompagnement



AUDREY BERNARD, PSYCHOLOGUE CLINICIENNE / FORMATRICE

**10,11,17 ET 18 JUIN 24**

ACCOMPAGNER LES JEUNES  
ENFANTS À COMPORTEMENTS  
ATYPIQUES ET/OU BESOINS  
PARTICULIERS DE 0 À 6 ANS

**RENSEIGNEMENTS ET INSCRIPTION**  
CONSULTEZ TOUTES LES FORMATIONS SUR NOTRE SITE

**WWW.ACTIVACTEURS.COM**

**07 66 39 95 06**

**CONTACT@ACTIVACTEURS.COM**



**Qualiopi**  
processus certifié  
RÉPUBLIQUE FRANÇAISE

FINANCEMENT OPCO

F  
O  
R  
M  
A  
T  
I  
O  
N  
C  
O  
N  
T  
I  
N  
U  
E

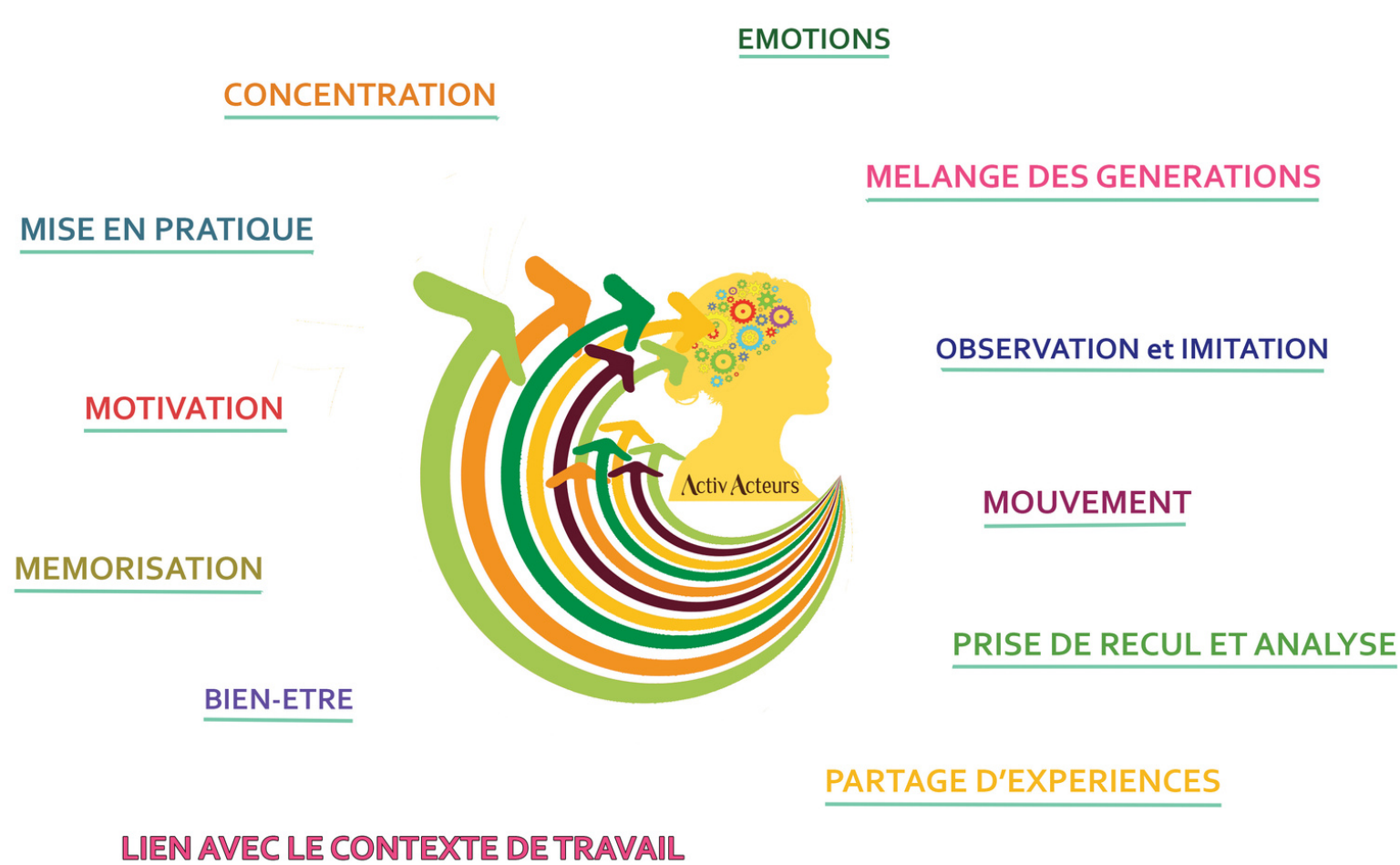


# Activ Acteurs

*Vers de nouveaux possibles*

## L'ESPRIT D'EQUIPE

Remettre l'humain au centre de nos préoccupations, s'appuyer sur l'intelligence collective pour co-construire le monde de demain, travailler l'inclusion, redonner sa place à l'apprentissage tout au long de la vie, valoriser la transmission horizontale des savoirs, travailler la complémentarité des parcours entre éducation, formation initiale et formation continue, telle est notre philosophie.



**LA PEDAGOGIE ACTIVE** 

Les méthodes d'apprentissage actives ont en commun de placer les apprenant-es au centre du processus. Nous parlons d'éducation populaire et de pédagogie active.

La pédagogie active s'inspire de contextes réels qui sont signifiants, ce qui augmente le niveau de motivation en formation. Elle favorise des apprentissages durables plutôt que de solliciter la mémoire à court terme.



10,11,17 ET 18 JUIN 24

ACCOMPAGNER LES JEUNES ENFANTS À COMPORTEMENTS ATYPIQUES ET/OU BESOINS PARTICULIERS DE 0 À 6 ANS

Multi-intervenants  
avec



Cette formation va vous permettre de connaître les causes définissant les situations atypiques : de la naissance prématurée, l'hospitalisation précoce, les environnements fragiles aux troubles psychomoteurs, neurologiques, handicaps, le handicap social mais aussi le haut-potentiel intellectuel. Comprendre le parcours vécu par les familles, définir votre rôle en complémentarité de l'ensemble des acteurs de l'accompagnement du suivi médical précoce et/ou du handicap et adapter votre démarche en équipe. Découvrir le parcours médical et médico-social de ces enfants et de leurs parents, dont le nombre augmente chaque année, les risques auxquels ils sont confrontés et leurs besoins particuliers vous permettra d'améliorer la qualité de votre accueil et l'accompagnement du développement de l'enfant.

- > CONNAÎTRE PLUSIEURS TYPES DE DÉVELOPPEMENTS ATYPIQUES FRÉQUENTS DANS LA PRIME ENFANCE
- > SAVOIR ADAPTER SA POSTURE PROFESSIONNELLE AUX COMPORTEMENTS ATYPIQUES ET/OU BESOINS PARTICULIERS DES ENFANTS ET DES FAMILLES
- > IDENTIFIER LES FONCTIONNEMENTS GLOBAUX DE LA PRISE EN CHARGE D'UN ENFANT ATYPIQUES ET/OU BESOINS PARTICULIERS
- > S'ENTRAÎNER À FAIRE FACE AUX CONFLITS ET AUX SITUATIONS DIFFICILES EN MILIEU PROFESSIONNEL

PROGRAMME COMPLET ICI



PUBLIC :

PROFESSIONNEL-LES  
DU SECTEUR DE  
L'ENFANCE EN STRUCTURE  
D'ACCUEIL OU À DOMICILE

LIEU :

FERME DE LA BOUZIGUE,  
MONTAIGUT SUR SAVE

DUREE : 28H

TARIF : 1040€ (REPAS INCLUS)

EGALEMENT EN INTRAMUROS EN OCCITANIE



**Activ Acteurs**

*Vers de nouveaux possibles*

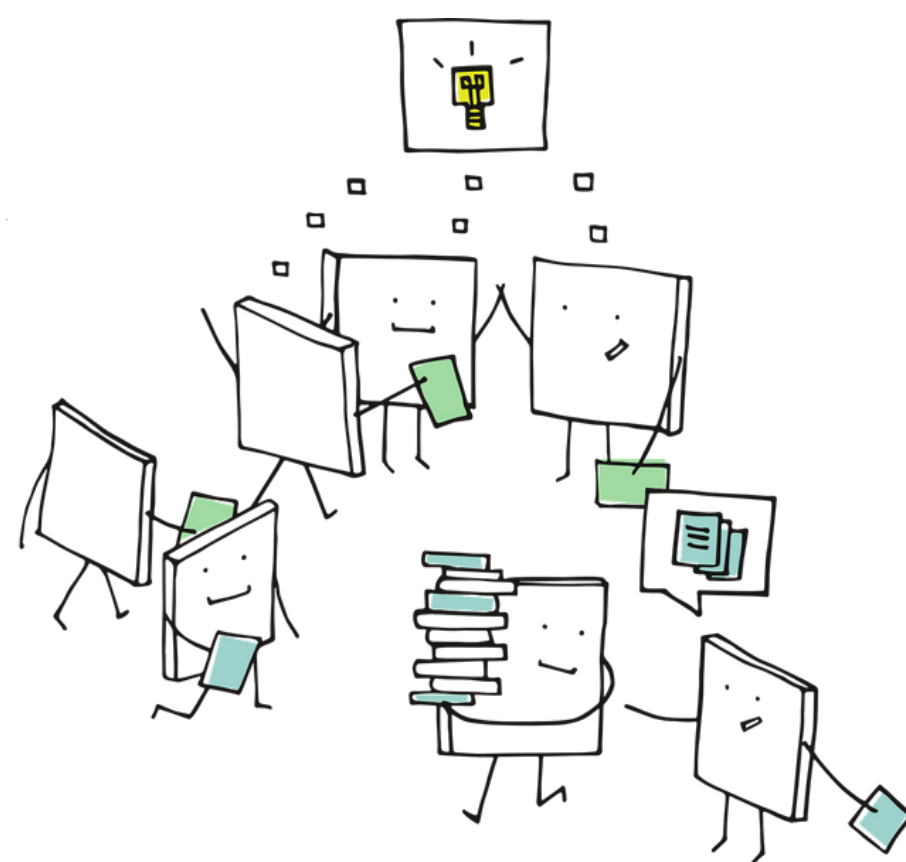
Organisme de formation et d'accompagnement  
Déclaré auprès du Préfet de région Occitanie n° 76 82 0107782,  
ce numéro de vaut pas agrément de l'Etat  
N° Siret : 912 075 991 000 14



**ACTIVACTEURS EST UNE SOCIÉTÉ COOPÉRATIVE. L'ORGANISATION INTERNE EST PENSÉE DE MANIÈRE COLLABORATIVE ET PARTICIPATIVE, IL EN VA DE MÊME POUR LES RELATIONS QUE NOUS CONSTRUISONS AVEC L'ENSEMBLE DE NOS PARTENAIRES.**

**NOS DOMAINES D'INTERVENTION :**

- > FORMATION PROFESSIONNELLE
- > ACCOMPAGNEMENT D'ÉQUIPES
- > ANALYSE DES PRATIQUES ET MÉDIATION
- > CONSEILS, AUDITS ET DIAGNOSTICS
- > CONFÉRENCES ET ANIMATIONS THÉMATIQUES



**CONTACT :**

**136 RUE FRESCATY - 82600 VERDUN SUR GARONNE**  
**07 66 39 95 06**  
**CONTACT@ACTIVACTEURS.COM**  
**WWW.ACTIVACTEURS.COM**